

BODEMDIERENSAFARI

Ga jij ook op bodemdierensafari? Dichtbij huis is er een vergeten jungle vol dieren. Kleine dieren, maar onmisbaar voor een gezonde bodem en dus voor ons. Zoek mee en ontdek wie er onder jouw voeten leven.

Je hebt nodig:

- Een schep(je)
- Een paar bakjes of potjes
- Een vergrootglas is handig
- Zoekkaart bodemdieren (zie verderop)
- Scoreformulier (zie verderop)



Wat moet je doen?

1. Kies een bepaalde plek waar je op zoek gaat naar bodemdieren: in je achtertuin, in het bos, op het grasveld, schoolplein, of kijk op je balkon of in een plantenbak.
2. Lees de tips hieronder eerst even door.
3. Noteer je resultaten op het scoreformulier.
4. Geef na afloop je resultaten door via <https://invoer.bodemdierendagen.nl>.
5. Na het inleveren krijg je je eigen bodemdierencijfer te zien: zo weet je hoe goed de bodemdieren het in jouw tuin of park doen.

Tips bij het zoeken

- Ga naar buiten en kijk van dichtbij goed naar de grond, bijvoorbeeld op je knieën.
- Kijk onder stenen, bloempotten, tussen planten of afgevallen bladeren en takken.
- Steek een schep in de (gras)bodem en spit een beetje grond om.
- Graaf een lege jampot of (yoghurt)beker tot vlak onder de rand in de grond, en kijk na minstens één nacht of er bodemdieren in zitten. Haal daarna de pot weg. Let op: doe dit alleen als het droog weer is.
- Doe de keukenpapierproef (zie pagina 6) en kijk na twee dagen – of nog wat langer! – of je 'beet' hebt.
- In aanvulling op de zoekkaart: meer informatie over de verschillende bodemdieren vind je hier: bodemdierendagen.nl/tips
- Heb je een smartphone met camera: Om soorten gemakkelijker te herkennen, kun je de app OBSIdentify downloaden. Als je er echt niet uitkomt, kun je altijd een foto opsturen naar bodemdierendagen@nioo.knaw.nl.

KEUKENPAPIERPROEF

Dit proefje is bijvoorbeeld leuk om met een klas te doen, of in meerdere hoeken van je tuin.

Je hebt nodig:

- 4 velletjes keukenpapier
- Een gieter met kraanwater
- Een donkergekleurde plasticzak
- Vier (kleine) stenen
- Een verzamelpotje (bijvoorbeeld een leeg jampotje)
- Zoekkaart bodemdieren (zie verderop)



Wat moet je doen?

1. Zoek in de 'tuin' een stukje kale aarde op ter grootte van een velletje keukenpapier
2. Leg de vier velletjes keukenpapier op elkaar op het kale stukje aarde
3. Maak het keukenpapier nat door er water over te sprenkelen met de gieter
4. Dek het keukenpapier af met de plastic zak
5. Voorkom dat de plastic zak wegwaait door de stenen op de hoekpunten te leggen
6. Controleer om de dag of er bodemdieren onder of tussen de velletjes keukenpapier zitten
7. Verzamel de dieren in het verzamelpotje en breng ze op naam met de zoekkaart. Tel hun aantal per 'soort', en laat ze daarna weer vrij in de tuin.
8. Voer de gegevens in op het [online formulier op bodemdierendagen.nl](http://online.formulier.op.bodemdierendagen.nl)

Bodemdierendagen: de keukenpapierproef

Zet alles klaar: (Panel 1)

Zoek een kaal stukje bodem (Panel 2)

Daarom die naam... (Panel 3)

Giet er water op (Panel 4)

Wel een donkere! (Panel 5)

Leg vier keukenpapiertjes(?) op elkaar (Panel 6)

Plastic zak erop (Panel 7)

Steeitjes op de hoeken (Panel 8)

48 (Panel 9)

Na twee dagen controleren (Panel 10)

Ha, lekker groen blaadje (Panel 11)

Voorzichtig in een potje doen (Panel 12)

Ahh, daar gaan ze weer (Panel 13)

Zoek ze op de zoekkaart (Panel 14)

Laat de diertjes vrij! (Panel 15)

Wat je!!! (Panel 16)

Voer de resultaten in op smartphone of PC (Panel 17)

Gauw handen wassen (Panel 18)

Bedankt! En kijk je over twee dagen nog een keer? (Panel 19)

Doe ook mee op: www.bodemdierendagen.nl

TUINBODEMCHECK REGENWORMEN

Regenwormen maken gangen en zorgen zo dat er water en lucht in jouw bodem komt: belangrijk voor een goede groei van planten en het opslaan van water. Ook breken ze dode planten- en dierenresten af en zetten ze om in voeding. Zo composteren ze het tuinafval dat jij gerust kan laten liggen in je tuin. Hoeveel verschillende regenwormen zitten er in jouw tuinbodem?

Je hebt nodig:

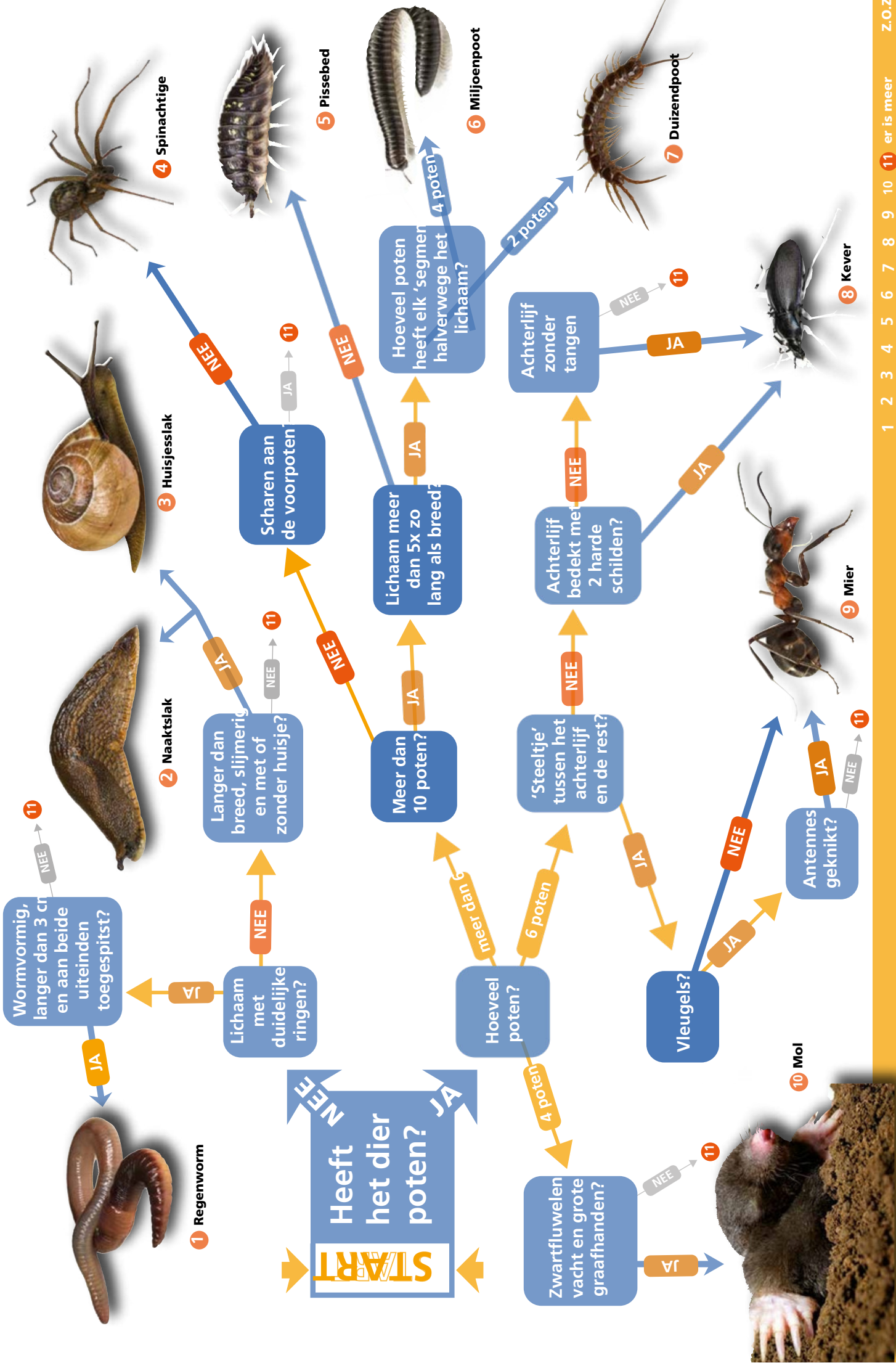
- Een schep(je)
- Een meetlat van tenminste 20 cm lang
- De bodemdierenzoekkaart (zie verderop)
- Een vergrootglas is handig
- Vier emmertjes of bakjes

Wat moet je doen?

1. Pak je schep en steek een kluit uit van ongeveer 20 x 20 x 20 cm.
2. Haal de kluit voorzichtig uit elkaar en ga op zoek naar wormen.
3. Als je een worm vindt, kijk je op de kaart welke soort het is en doe je hem in een apart bakje. De bakjes kun je eventueel stickeren. Meer informatie over de verschillende soorten regenwormen vind je hier: bodemdierendagen.nl/tips
4. Vul je resultaten in via het [online formulier regenwormen](#).



Op zoek naar bodemdieren



Graaf dieper naar bodemdieren!

tips op de website



Regenworm



een grondeter



een strooiseleter



een pendelaar



een compostworm

nog ± 24 soorten



Naaktslak



een rode wegslak



lichte aardslak



tijgerslak



een akkerslak

nog ± 20 soorten



Huisjesslak



gewone tuinslak



segrijnslak



een clausilia



boerenknoopje

nog ± 83 soorten



Spinachtigen



tuinwolfspin



herfststrooiseispin



een gewone hooiwagen



een aardhooiwagen

nog± 636 soorten



Pissebed



een oprolpissebed



roze pissebed



kelderpissebed

nog ± 33 soorten



Miljoenpoot



een oprolmiljoenpoot



kleine tweestreek



een plattrugmiljoenpoot

nog ± 47 soorten

WAAROM?

Zonder bodemdieren geen gezonde bodem!

Hoe gaat het met ze in onze omgeving? Ga op tuinsafari en ontdek het...

HOE?

Tip 1: Ga naar buiten en kijk goed naar de grond, op je knieën bijvoorbeeld. **Tip 2:** Kijk onder stenen, bloempotten, tussen planten of afgevallen bladeren en takken. **Tip 3:** Steek een schep in de (gras)bodem en laat deze regelmatig trillen of spit een beetje grond om.

Tip 4: Graaf een lege jampot of (yoghurt)beker tot vlak onder de rand in de grond, en kijk na minstens 1 nacht of er bodemdieren in zitten. (Haal daarna de pot weg).

WAT GEEF JE DOOR?

A) De dag waarop je kijkt

B) Postcode

C) Wat voor plek: bestrate tuin/halfgroene tuin/groene tuin/balkon/plantenbak/groendak/park/schoolplein/Tiny Forest/moestuïntuin/voedselbos/grasland/akker/bos

D) Hoe lang je gezocht hebt

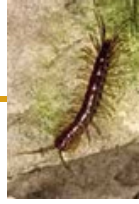
E) De bodemdieren die je vindt. In ieder geval de hoofdgroepen op de voorkant van de zoekkaart + graag zoveel mogelijk bijzondere soorten van deze kant. (Bekijk ook de tips over de soorten op de website!)

F) Ga naar www.bodemdierendagen.nl en voer je waarnemingen in. Welk cijfer krijgt het bodemleven bij jou? Met jouw waarnemingen kunnen we kijken hoe dat belangrijke bodemleven het doet in de Nederlandse dorpen en steden. Dank je wel!

7



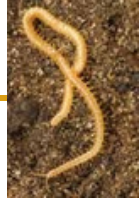
Duizendpoot



een steenloper



een bladkruijer



een grote aardkruijer

nog ± 38 soorten

8



Kever



een glansloopkever



een kortschildkevergrote glimworm

nog ± 4100 soorten

9



Mier



een wegmier



een schubmier



een knoopmier

nog ± 60 soorten

10



Mol

Meer

11 In en op de bodem leeft nog veel meer dan er op deze zoekkaart pas

SCOREFORMULIER

Voor in mijn tuin of
op mijn schoolplein

Welke dieren heb ik gezien?

<p>REGENWORM</p> <p><input type="radio"/> Ja, 1 - 2 </p> <p><input type="radio"/> Ja, 3 - 10</p> <p><input type="radio"/> Ja, meer dan 10</p> <p><input type="radio"/> Niet gezien</p>	<p>NAAKTSLAK</p> <p><input type="radio"/> Ja, 1 - 2 </p> <p><input type="radio"/> Ja, 3 - 10</p> <p><input type="radio"/> Ja, meer dan 10</p> <p><input type="radio"/> Niet gezien</p>	<p>HUISJESLAK</p> <p><input type="radio"/> Ja, 1 - 2 </p> <p><input type="radio"/> Ja, 3 - 10</p> <p><input type="radio"/> Ja, meer dan 10</p> <p><input type="radio"/> Niet gezien</p>	<p>SPINACHTIGE</p> <p><input type="radio"/> Ja, 1 - 2 </p> <p><input type="radio"/> Ja, 3 - 10</p> <p><input type="radio"/> Ja, meer dan 10</p> <p><input type="radio"/> Niet gezien</p>	<p>PISSEBED</p> <p><input type="radio"/> Ja, 1 - 2 </p> <p><input type="radio"/> Ja, 3 - 10</p> <p><input type="radio"/> Ja, meer dan 10</p> <p><input type="radio"/> Niet gezien</p>
<p>MILJOENPOOT</p> <p><input type="radio"/> Ja, 1 - 2 </p> <p><input type="radio"/> Ja, 3 - 10</p> <p><input type="radio"/> Ja, meer dan 10</p> <p><input type="radio"/> Niet gezien</p>	<p>DUIZENDPOOT</p> <p><input type="radio"/> Ja, 1 - 2 </p> <p><input type="radio"/> Ja, 3 - 10</p> <p><input type="radio"/> Ja, meer dan 10</p> <p><input type="radio"/> Niet gezien</p>	<p>KEVER</p> <p><input type="radio"/> Ja, 1 - 2 </p> <p><input type="radio"/> Ja, 3 - 10</p> <p><input type="radio"/> Ja, meer dan 10</p> <p><input type="radio"/> Niet gezien</p>	<p>MIER</p> <p><input type="radio"/> Ja, 1 - 2 </p> <p><input type="radio"/> Ja, 3 - 10</p> <p><input type="radio"/> Ja, meer dan 10</p> <p><input type="radio"/> Niet gezien</p>	<p>MOL</p> <p><input type="radio"/> Ja, 1 - 2 </p> <p><input type="radio"/> Ja, 3 - 10</p> <p><input type="radio"/> Ja, meer dan 10</p> <p><input type="radio"/> Niet gezien</p>

Ik heb al eerder meegedaan met deze tuin:

Ja Nee

Hoe lang heb ik gezocht?

1 - 15 minuten
 16 - 30 minuten
 langer dan 30 minuten

Type tuin

Bestrate tuin Balkon
 Groene tuin Groendak
 Plantenbak Tiny forest
 Schoolplein / BSO Voedselbos
 Moestuin Grasland
 Park / Plantsoen / Kinderboerderij Akker
 Halfgroene tuin Bos

Met hoeveel mensen heb ik gezocht?

Nog wat anders gezien?

Leuke filmpjes of foto's gemaakt?
Mail ze naar:



bodemdierendagen@nioo.knaw.nl

DIEPER GRAVEN

- Dit gedeelte mag je invullen (graag zelfs!), maar het hoeft niet.
- Er staan extra tips op de website om de soorten uit elkaar te houden!
- Als er 'een' voor staat, dan zijn het eigenlijk een paar soorten die sterk op elkaar lijken

Welke soorten heb ik gezien?

REGENWORMEN

- Een grondeter
- Een strooiseleter
- Een pendelaar
- Een compostworm

NAAKTSLAKKEN

- Een rode wegslak
- Lichte aardslak
- Tijgerslak
- Een akkerslak

HUISJESSLAKKEN

- Gewone tuinslak
- Segrijnslak
- Een clausilia
- Boerenknoopje

SPINACHTIGEN

- Een wolfspin
- Herfststrooiselspin
- Een hooiwagen
- Een aardhooiwagen

PISSEBEDDEN

- Oprolpissebed
- Ruwe pissebed
- Mospissebed
- Kelderpissebed

MILJOENPOTEN

- Oprolmiljoenpoot
- Slangenmiljoenpoot
- Kleine tweestrep
- Platrugmiljoenpoot

DUIZENDPOTEN

- Een steenloper
- Een bladkruiper
- Een aardkruiper

KEVERS

- Een glansloopkever
- Een kortschildkever
- Glimworm

MIEREN

- Een wegmier
- Een schubmier
- Een knoopmier